

Yale[®]
HOISTS

Manual de Instruções de Operação e Manutenção

Manual do Usuário

Talha Manual de Alavanca

Modelo

YALE 619

Capacidades:

0,75t

1,5t

3,0t

6,0t

9,0t

Marcas pertencentes ao Grupo:

CMC
COLUMBUS MCKINNON
CORPORATION



NOSSOS AGRADECIMENTOS

Prezado Usuário,

Parabéns, você adquiriu um produto de fabricação Yale Hoists, uma companhia do Grupo Columbus McKinnon Corporation, e nele está agregado mais de 140 anos de experiência no desenvolvimento tecnológico em projetos e fabricação de equipamentos e acessórios para movimentação e elevação de cargas. Este equipamento foi projetado para movimentar e elevar cargas de acordo com as suas especificações técnicas. Para que você usufrua de todo o potencial desta talha, sugerimos que, antes de qualquer operação, leia este manual de operação e manutenção atentamente. Sugerimos ainda que todos os usuários que irão operar este equipamento façam o mesmo.

Este manual foi desenvolvido de forma muito direta e tem por finalidade orientar o usuário quanto a melhor maneira de utilização o equipamento. Reiteramos que o seu entendimento é de vital importância para uma operação segura, sem riscos de acidentes e ainda garantir uma vida útil mais longa ao equipamento.

Gostaríamos de aproveitar esta oportunidade e agradecer pela preferência na escolha de nossos produtos e convidá-lo a conhecer nossa linha no site:

www.cmdobrasil.com.br

Lá você terá todas as informações e novidades sobre nossas atividades, lançamentos, linha de produtos e centros de Assistências Técnicas.

Esperamos que você faça um bom uso deste equipamento e colocamo-nos à sua disposição para eventuais esclarecimentos.

IMPORTANTE - CUIDADO

Este manual contém informações importantes para a correta instalação, operação e manutenção dos equipamentos aqui descritos. Todas as pessoas envolvidas nessa instalação, operação e manutenção devem estar completamente familiarizadas com o conteúdo. Para se proteger contra a possibilidade de danos pessoais ou danos materiais, siga as recomendações e instruções deste manual e mantenha-o por perto para maiores referências.

INSTRUÇÕES PARA UM USO SEGURO

- ▶ Este equipamento deve ser operado e segurada a sua devida manutenção por pessoas qualificadas.
- ▶ Nunca exceda a capacidade de carga estabelecida no equipamento.
Verifique na placa de identificação a capacidade de carga do seu equipamento.
- ▶ Certifique-se que a sua estrutura está em perfeito estado, sem deformações e com suas unidades parafusadas devidamente apertadas.
- ▶ Não utilize a corrente de carga como linga.
- ▶ Não aumente o comprimento da alavanca com outros acessórios, como um tubo por exemplo. Se a carga não for içada com o comprimento original da alavanca da talha, é sinal de que a carga está excessiva. Não tente operá-la nestas condições, isso pode levar a acidentes graves.
- ▶ Nunca deixe cargas suspensas por muito tempo.
- ▶ Nunca use uma talha para içar pessoas. Este equipamento foi projetado para içar somente cargas.
- ▶ Certifique-se se os pontos de suspensão são adequados a sua carga.
- ▶ Não levante cargas por sobre pessoas ou outros equipamentos. Isso pode gerar graves acidentes com perdas materiais e pessoais.

INSPEÇÃO E MANUTENÇÃO

- ▶ Certifique-se que a inspeção seja feita por pessoa qualificada.
- ▶ Mantenha a corrente de carga lubrificada e livre de detritos como poeira, cavaco de ferro etc.
- ▶ Cheque a funcionalidade do freio, utilizando carga mínima de 10% da nominal.

ANTES DE UTILIZAR A SUA TALHA VERIFIQUE:

- ▶ Cheque a funcionalidade do freio.
- ▶ Deformações ou desgaste nos ganchos.
- ▶ Torsões ou esticamento dos elos da corrente
- ▶ Elos distorcidos, recolha o gancho o mais próximo possível do equipamento.
- ▶ Corrosão nos elos da corrente.
- ▶ Faça teste com 10% da carga nominal do equipamento. Veja se permanece freado.
- ▶ Se algum destes sinais forem detectados, substitua o equipamento e envie-o para manutenção em centros autorizados CM.



LEMBRE-SE

Leia e entenda o Manual do Fabricante, mesmo que você seja um operador experiente em movimentação de cargas.
GARANTA A SUA SEGURANÇA!

OPERAÇÃO



Para Descida:

- Para descida selecione “↓” na chave seletora abaixo da roda da noz de carga, localizada na parte superior da alavanca.

Para subida:

- Para subida selecione “↑” na chave seletora abaixo da roda da noz de carga, localizada na parte superior da alavanca.

Neutro

- Posicione a chave no centro “N” para posicionar a carga.

- Modelo Yale Hoist YLH619 é de fabricação da YALE Hoist.
- A marca Yale pertence ao Grupo Columbus McKinnon Corporation (USA).

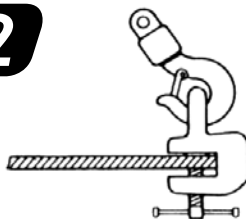
OPERAÇÃO

1



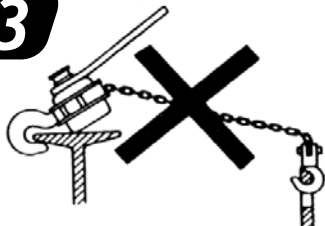
Nunca ancore a carga na ponta do anzol do gancho, risco de acidentes.

2



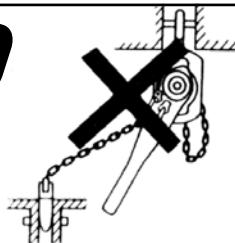
Utilize dispositivo de ancoramento apropriado.

3



Nunca apoiar o corpo do equipamento contra estruturas ou cargas.

4



Nunca ancore a carga fora do alinhamento do ponto de ancoramento da talha.

5



Nunca utilize a talha para unir peças ou estruturas sem o uso de dispositivos apropriados de ancoramento.

6



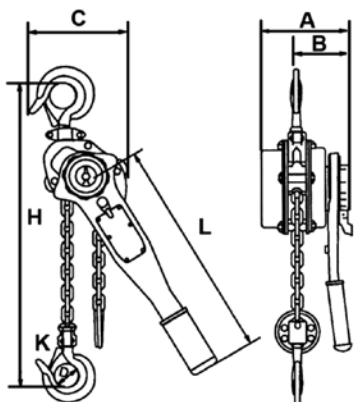
Nunca use a corrente de carga para enforçar cargas, risco de acidentes.

SOLUCIONANDO PROBLEMAS

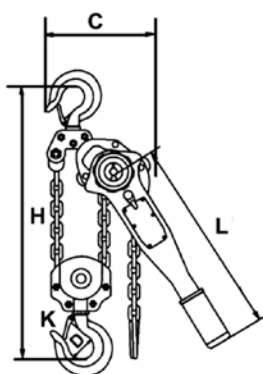
Condição	Causa	Como reparar
O eixo do pinhão não volta à posição após o alívio de carga.	<ol style="list-style-type: none"> 1. Desgaste no eixo pinhão. 2. Deformação ou dano da mola de retorno. 3. Mecanismo sujo com matéria estranha, como sujeira e poeira. 	<p>Substitua por peças novas</p> <p>Desmonte e limpe.</p>
Deslizamento causado por frenagem ineficaz. Parou a carga e voltou a se movimentar. Ou patina ao subir.	<ol style="list-style-type: none"> 1. Discos de desgastados. 2. Óleo na superfície de frenagem. 3. Montagem incorreta do sistema de freio. 	<p>Desmonte e limpe.</p> <p>Monte corretamente.</p> <p>Substitua por novos.</p>
Carga deslizou durante a movimentação da carga.	<ol style="list-style-type: none"> 1. Discos de freio danificados. 2. Matéria estranha no sistema de frenagem. 	<p>Desmonte e limpe.</p> <p>Substitua por novos.</p>
Alça de operação emperrada.	Aperto excessivo do freio.	<p>Opere a talha de alavanca como se estivesse baixando uma carga.</p> <p>Ajuste o freio.</p>
Ruídos durante a operação de içamento e redução.	Desgaste ou deformação da corrente de carga e do feixe de carga.	Substitua por peças novas.
A alça de operação torna-se difícil de operar durante a operação de elevação ou redução.	<ol style="list-style-type: none"> 1. Içamento excessivo ou deslizamento. 2. <ul style="list-style-type: none"> • Torção na corrente de carga fazendo com que fique presa entre o feixe de carga e o guia da corrente de carga... 	<p>Opere a talha na direção oposta, verifique o peso da carga. Opere a talha na direção oposta e remova a torção da corrente de carga imediatamente.</p> <p>Risco de quebra.</p>

DIMENSÕES

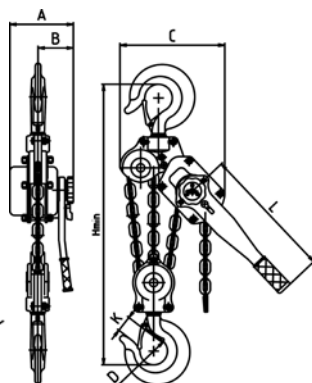
Modelos 0,75t a 3,0t



Modelo 6,0t

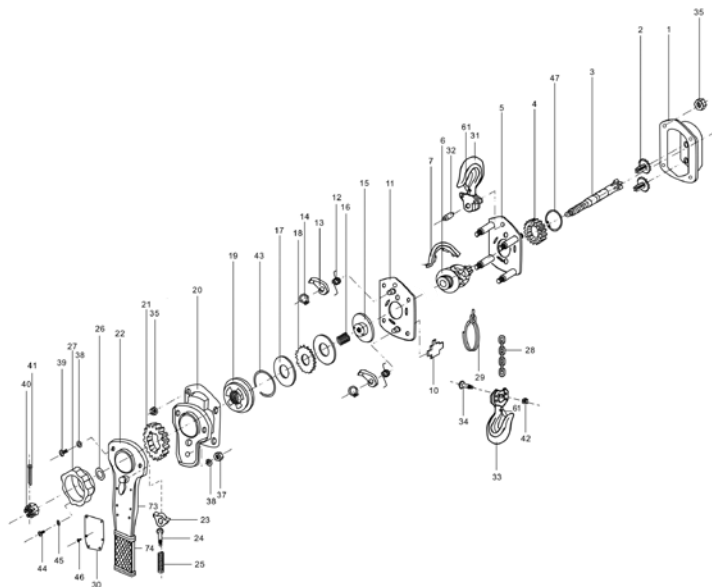


Modelo 9,0t



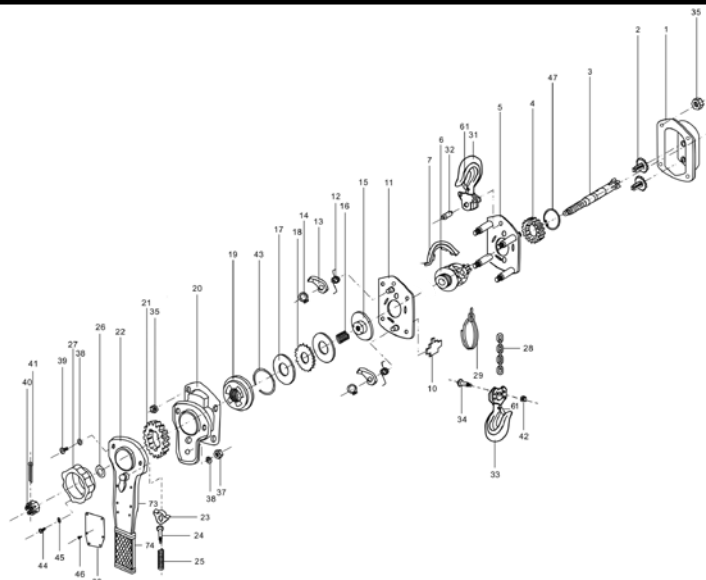
Capacidade	t	0,75	1,5	3	6	9
Altura de elevação	m	1,5	1,5	1,5	1,5	1,5
Teste de carga	Kn	11,0	22,0	37,5	75,0	112,5
Esforço requerido	n	150	220	320	340	360
Ramais de corrente		1	1	1	2	3
Ø corrente de carga	mm	6	8	10	10	10
Dimensões (mm)	A	148	172	196	196	196
	B	90	98	115	115	115
	C	136	160	180	335	320
	D	37	45	50	64	85
	H	235	380	480	620	700
	L	280	410	410	410	410
	K	30	36	40	50	58
Peso	kg	7	11	20	31	47
Peso extra p/metro de corrente	kg	0,8	1,4	2,2	4,4	6,6

LISTA DE PEÇAS DE REPOSIÇÃO TALHA 0,75T



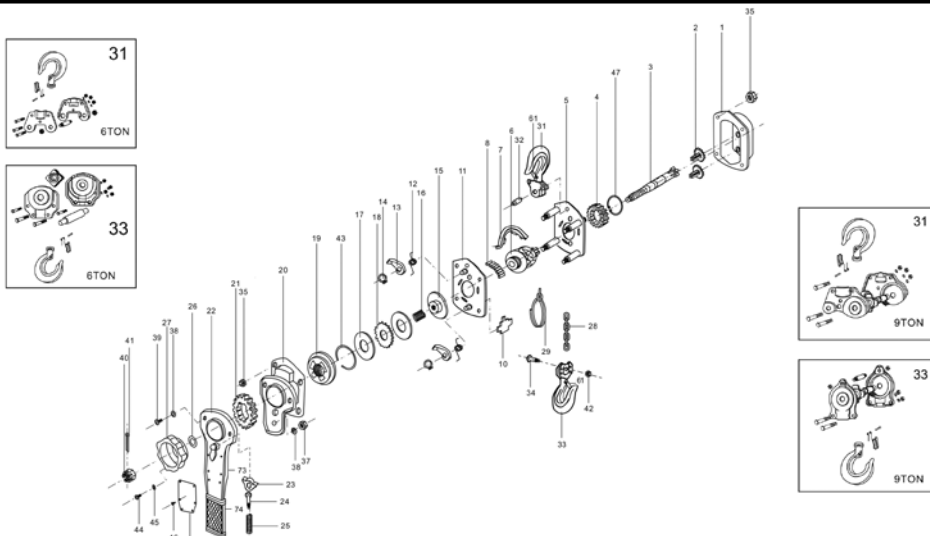
Item/Descrição da Peça	Código	Qty	Item/Descrição da Peça	Código	Qty
01. TAMPA ENG YLH 0,75t	B86107501	01	26. ARRUELA APOIO YLH 0,75t	B86103026	01
02. ENGR SEC YLH 0,75t	B86107502	02	27. RODA ACIONAMENTO YLH/653B 0,75t	B86107527	01
03. PINHÃO YLH 0,75t	B86107503	01	28. CORRENTE DE CARGA TM 6X18mm	B86CAL060Z	01
04. ENGR PRINCIPAL YLH 0,75t	B86107504	01	29. BATENTE YLH 0,75t	B86107529	01
05. PLACA ENGREN YLH 0,75t	B86107505	01	30. PLAQUETA YLH 0,75t	B86107530	01
06. NÓZ CARGA YLH 0,75t	B86107506	01	31. BLOCO SUSPENSÃO YLH 0,75t	B86107531	01
07. GUIA CORRENTE YLH 0,75t	B86107507	01	32. PINO BLOCO SUSP YLH/653B 0,75t	B86107532	01
10. EXTRATOR YLH/653B 0,75t	B86107510	01	33. BLOCO CARGA YLH 0,75t	B86107533	01
11. PLACA FREIO YLH 0,75t	B86107511	01	34. PINO BLOCO CARGA YLH 0,75t	B86107534	01
12. MOLA CATRACA FREIO YLH 0,75t	B86107512	02	35. PORCA TAMPA YLH/653B 0,75t	B86107535	08
13. BORBOLETA YLH 0,75t	B86107513	02	37. PORCA ALAVANCA YLH 0,75t/1,5t/3t/6t/9t	B86103037	02
14. ANEL ELÁSTICO DA BORBOLETA YLH 0,75t	B86107514	02	38. ARRUELA YLH/653B 075t/1,5t/3t/4,5t/6t/9t	B86103038	04
15. DISCO BASE FREIO YLH/653B 0,75t	B86107515	01	39. PARAFUSO ALAV YLH 0,75t/1,5t/3t/6t/9t	B86103039	02
16. MOLA FREIO YLH 0,75t	B86107516	01	40. PORCA YLH/653B 0,75t/1,5t/3t/4,5t/6t/9t	B86103040	01
17. DISCO FREIO YLH/653B 0,75t	B86107517	02	41. CUPILHA YLH/653B 075t/1,5t/3t/4,5t/6t/9t	B86103041	01
18. CATRACA YLH/653B 0,75t	B86107518	01	42. PORCA BLOCO CARGA YLH/653B 0,75t	B86107542	01
19. PORCA FREIO YLH 0,75t	B86107519	01	43. ANEL ELASTICO YLH 0,75t	B86107543	03
20. TAMPA FREIO YLH 0,75t	B86107520	01	44. PARAF YLH/653B 0,75t/1,5t/3t/4,5t/6t/9t	B86103044	03
21. ENGR SEL YLH 0,75t	B86107521	01	45. ARRUEL YLH/653B 075t/1,5t/3t/4,5t/6t/9t	B86103045	03
22. ALAVANCA YLH 0,75t	B86107522	01	46. REBITE YLH 0,75t	B86107546	04
23. BATENTE SELETOR YLH 0,75t	B86107523	01	47. ANEL ELÁSTICO DA ENGRENAG YLH 0,75t	B86107547	02
24. PINO SELETOR YLH 0,75t	B86107524	01	61. TRAVA GANCHO YLH 0,75t	B86107561	01
25. MOLA PINO SELETOR YLH 0,75t	B86107525	01	73. ALAVANCA SELETORA YLH 0,75t	B86107573	01
			74. MANOPLA BORRACHA YLH/653B 0,75t	B86107574	01

LISTA DE PEÇAS DE REPOSIÇÃO TALHA 1,5T



Item/Descrição da Peça	Código	Qty	Item/Descrição da Peça	Código	Qty
01. TAMPA ENG YLH 1,5t	B86101501	01	26. ARRUELA APOIO YLH 1,5t/3t/6t/9t	B86103026	01
02. ENGR SEC YLH 1,5t	B86101502	02	27. RODA ACIONAM YLH/653B 1,5t/3t/4,5t/6t/9t	B86103027	01
03. PINHÃO YLH 1,5t	B86101503	01	28. CORRENTE DE CARGA TM 8X24mm	B86CAL080Z	01
04. ENGR PRINCIPAL YLH 1,5t	B86101504	01	29. BATENTE YLH 1,5t	B86101529	01
05. PLACA ENGREN YLH 1,5t	B86101505	01	30. PLAQUETA YLH 1,5t	B86101530	01
06. NÓZ CARGA YLH 1,5t	B86101506	01	31. BLOCO SUSPENSÃO YLH 1,5t	B86101531	01
07. GUIA CORRENTE YLH 1,5t	B86101507	01	32. PINO BLOCO SUSP YLH 1,5t	B86101532	01
10. EXTRATOR YLH 1,5t	B86101510	01	33. BLOCO CARGA YLH 1,5t	B86101533	01
11. PLACA FREIO YLH 1,5t	B86101511	01	34. PINO BLOCO CARGA YLH 1,5t	B86101534	01
12. MOLA CATRACA FREIO YLH 1,5t	B86101512	02	35. PORCA TAMPA YLH/653B 1,5t/4,5t	B86101535	08
13. BORBOLETA YLH 1,5t	B86101513	02	37. PORCA ALAVANCA YLH 0,75t/1,5t/3t/4,5t/6t/9t	B86103037	02
14. ANEL ELÁSTICO DA BORBOLETA YLH 1,5t	B86101514	02	38. ARRUELA YLH/653B 075t/1,5t/3t/4,5t/6t/9t	B86103038	04
15. DISCO BASE FREIO YLH/653B 1,5t/4,5t	B86101515	01	39. PARAFUSO ALAV YLH 0,75t/1,5t/3t/6t/9t	B86103039	02
16. MOLA FREIO YLH 1,5t	B86101516	01	40. PORCA YLH/653B 0,75t/1,5t/3t/4,5t/6t/9t	B86103040	01
17. DISCO FREIO YLH/653B 1,5t/4,5t	B86101517	02	41. CUPILHA YLH/653B 075t/1,5t/3t/4,5t/6t/9t	B86103041	01
18. CATRACA YLH/653B 1,5t/4,5t	B86101518	01	42. PORCA BLOCO CARGA YLH/653B 1,5t/4,5t	B86101542	01
19. PORCA FREIO YLH 1,5t	B86101519	01	43. ANEL ELASTICO YLH 1,5t	B86101543	03
20. TAMPA FREIO YLH 1,5t	B86101520	01	44. PARAF YLH/653B 0,75t/1,5t/3t/4,5t/6t/9t	B86103044	03
21. ENGRNAGEM SEL YLH 1,5t	B86101521	01	45. ARRUEL YLH/653B 075t/1,5t/3t/4,5t/6t/9t	B86103045	03
22. ALAVANCA YLH 1,5t/3t/6t/9t	B86103022	01	46. REBITE YLH 1,5t/3t/6t/9t	B86103046	04
23. BATENTE SELETOR YLH 1,5t/3t/6t/9t	B86103023	01	47. ANEL ELÁSTICO DA ENG YLH/653B 1,5t/4,5t	B86101547	02
24. PINO SELETOR YLH 1,5t/3t/6t/9t	B86103024	01	61. TRAVA GANCHO YLH 1,5t	B86101561	01
25. MOLA PINO SELETOR YLH 1,5t/3t/6t/9t	B86103025	01	73. ALAVANCA SELETORA YLH 1,5t/3t/6t/9t	B86103073	01
			74. MANOPLA BORR YLH/653B 1,5t/3t/4,5t/6t/9t	B86103074	01

LISTA DE PEÇAS DE REPOSIÇÃO TALHA 3T/ 6T/ 9T



Item/Descrição da Peça	Código	Qty	Item/Descrição da Peça	Código	Qty
01. TAMPA ENG YLH 3t/6t/9t	B86103001	01	26. ARRUELA APOIO YLH 1,5t/3t/6t/9t	B86103026	01
02. ENGR SEC YLH 3t/6t/9t	B86103002	02	27. RODA ACIONAM YLH/653B 1,5t/3t/4,5t/6t/9t	B86103027	01
03. PINHÃO YLH 3t/6t/9t	B86103003	01	28. CORRENTE DE CARGA TM 10X30mm	B86CAL100Z	01
04. ENGR PRINCIPAL YLH 3t/6t/9t	B86103004	01	29. BATENTE YLH 3t/6t/9t	B86103029	01
05. PLACA ENGREN YLH 3t/6t/9t	B86103005	01	30. PLAQUETA YLH	B8610*30	01
06. NÓZ CARGA YLH 3t/6t/9t	B86103006	01	31. BLOCO SUSPENSÃO YLH	B8610*31	01
07. GUIA CORRENTE YLH 3t/6t/9t	B86103007	01	32. PINO BLOCO SUSP YLH/653B 3t/6t/9t	B86103032	01
08. ROLETES YLH/653B 3t/6t/9t	B86103008	60	33. BLOCO CARGA YLH	B8610*33	01
10. EXTRATOR YLH/653B 3t/6t/9t	B86103010	01	34. PINO BLOCO CARGA YLH	B8610*34	01
11. PLACA FREIO YLH 3t/6t/9t	B86103011	01	35. PORCA TAMPA YLH/653B 3t/6t/9t	B86103035	08
12. MOLA CATRACA FREIO YLH 3t/6t/9t	B86103012	02	37. PORCA ALAVANCA YLH 0,75t/1,5t/3t/6t/9t	B86103037	02
13. BORBOLETA YLH 3t/6t/9t	B86103013	02	38. ARRUELA YLH/653B 075t/1,5t/3t/4,5t/6t/9t	B86103038	04
14. ANEL ELÁSTICO DA BORBOLETA YLH 3t/6t/9t	B86103014	02	39. PARAFUSO ALAV YLH 0,75t/1,5t/3t/6t/9t	B86103039	02
15. DISCO BASE FREIO YLH/653B 3t/6t/9t	B86103015	01	40. PORCA YLH/653B 0,75t/1,5t/3t/4,5t/6t/9t	B86103040	01
16. MOLA FREIO YLH 3t/6t/9t	B86103016	01	41. CUPILHA YLH/653B 075t/1,5t/3t/4,5t/6t/9t	B86103041	01
17. DISCO FREIO YLH/653B 3t/6t/9t	B86103017	02	42. PORCA BLOCO CARGA YLH/653B	B8610*42	01
18. CATRACA YLH/653B 3t/6t/9t	B86103018	01	43. ANEL ELASTICO YLH/653B 3t/6t/9t	B86103043	03
19. PORCA FREIO YLH 3t/6t/9t	B86103019	01	44. PARAF YLH/653B 0,75t/1,5t/3t/4,5t/6t/9t	B86103044	03
20. TAMPA FREIO YLH 3t/6t/9t	B86103020	01	45. ARRUEL YLH/653B 075t/1,5t/3t/4,5t/6t/9t	B86103045	03
21. ENGRENAGEM SEL YLH 3t/6t/9t	B86103021	01	46. REBITE YLH 1,5t/3t/6t/9t	B86103046	04
22. ALAVANCA YLH 1,5t/3t/6t/9t	B86103022	01	47. ANEL ELÁSTICO DA ENGRENAG YLH 3t/6t/9t	B86103047	02
23. BATENTE SELETOR YLH 1,5t/3t/6t/9t	B86103023	01	61. TRAVA GANCHO YLH	B8610*61	01
24. PINO SELETOR YLH 1,5t/3t/6t/9t	B86103024	01	73. ALAVANCA SELETORA YLH 1,5t/3t/6t/9t	B86103073	01
25. MOLA PINO SELETOR YLH 1,5T/3t/6t/9t	B86103025	01	74. MANOPLA BORR YLH/653B 1,5t/3t/4,5t/6t/9t	B86103074	01

Para solicitar a peça e formar o seu código, substitua * pela capacidade de carga da talha.

Por exemplo: BLOCO SUSPENSÃO YLH para talha de 3t - B86103031. Substitua* por: 3t por 30 / 6t por 60 / 9t por 90

CERTIFICADO DE GARANTIA



A Columbus McKinnon do Brasil Ltda. garante o perfeito funcionamento deste produto e responsabiliza-se pelo reparo ou troca do produto durante um período de 12 (doze) meses a contar à partir da emissão da nota fiscal ao comprador final por quaisquer defeitos de fabricação.

Cessa a garantia se for constatado defeitos pelo mau uso, pelo mau estado de conservação, ser for observado qualquer tipo de intervenção no equipamento como reparo não realizado pelo fabricante ou uma assistência técnica autorizada e modificações de quaisquer natureza.

Para gozar plenamente desta garantia o comprador deverá apresentar o equipamento com sua respectiva placa de identificação que contém o seu número de série e data de fabricação.

Qualquer reparo dentro do prazo de garantia deverá ser feito pela Columbus McKinnon do Brasil Ltda. ou por outro agente autorizado (consulte no site a nossa rede de assistência técnica).

Cliente: _____

Vendedor: _____

Nº. de N.F.: _____ Série: _____ Emissão: ____/____/____

Modelo: _____ Série: _____

Cap. de carga: _____ Elevação: _____

Descrição do defeito: _____

Yale - 619 - versão 01 - 04/2021

COLUMBUS MCKINNON DO BRASIL LTDA. _____



São Paulo

Estrada da Fazendinha, 1.169 - Carapicuíba - SP - 06351-040

Tel.: 55 (11) 4613-4900 - cmvendas@cmdobrasil.com.br

Veja no nosso site a rede de Vendas e Assistência Técnica

www.cmdobrasil.com.br _____