



# Manual de Instruções de Operação e Manutenção

Manual do Usuário

## Talha Manual de Alavanca

Modelo

# S-653B

Capacidades:

0,75t

1,5t

3,0t

6,0t

Marcas pertencentes ao Grupo:



## NOSSOS AGRADECIMENTOS

Prezado Usuário,

Parabéns, você adquiriu um produto de fabricação da Marca CM®, uma companhia do Grupo Columbus McKinnon Corporation, e nele está agregado mais de 140 anos de experiência no desenvolvimento tecnológico em projetos e fabricação de equipamentos e acessórios para movimentação e elevação de cargas. Este equipamento foi projetado para movimentar e elevar cargas de acordo com as suas especificações técnicas. Para que você usufrua de todo o potencial desta talha, sugerimos que, antes de qualquer operação, leia este manual de operação e manutenção atentamente. Sugerimos ainda que todos os usuários que irão operar este equipamento façam o mesmo.

Este manual foi desenvolvido de forma muito direta e tem por finalidade orientar o usuário quanto a melhor maneira de utilização o equipamento. Reiteramos que o seu entendimento é de vital importância para uma operação segura, sem riscos de acidentes e ainda garantir uma vida útil mais longa ao equipamento.

Gostaríamos de aproveitar esta oportunidade e agradecer pela preferência na escolha de nossos produtos e convidá-lo a conhecer nossa linha no site:

[www.cmdobrasil.com.br](http://www.cmdobrasil.com.br)

Lá você terá todas as informações e novidades sobre nossas atividades, lançamentos, linha de produtos e centros de Assistências Técnicas.

Esperamos que você faça um bom uso deste equipamento e colocamo-nos à sua disposição para eventuais esclarecimentos.

## IMPORTANTE - CUIDADO

Este manual contém informações importantes para a correta instalação, operação e manutenção dos equipamentos aqui descritos. Todas as pessoas envolvidas nessa instalação, operação e manutenção devem estar completamente familiarizadas com o conteúdo. Para se proteger contra a possibilidade de danos pessoais ou danos materiais, siga as recomendações e instruções deste manual e mantenha-o por perto para maiores referências.

## INSTRUÇÕES PARA UM USO SEGURO

- ▶ Este equipamento deve ser operado e segurada a sua devida manutenção por pessoas qualificadas.
- ▶ Nunca exceda a capacidade de carga estabelecida no equipamento.  
Verifique na placa de identificação a capacidade de carga do seu equipamento.
- ▶ Certifique-se que a sua estrutura está em perfeito estado, sem deformações e com suas unidades parafusadas devidamente apertadas.
- ▶ Não utilize a corrente de carga como linga.
- ▶ Não aumente o comprimento da alavanca com outros acessórios, como um tubo por exemplo. Se a carga não for içada com o comprimento original da alavanca da talha, é sinal de que a carga está excessiva. Não tente operá-la nestas condições, isso pode levar a acidentes graves.
- ▶ Nunca deixe cargas suspensas por muito tempo.
- ▶ Nunca use uma talha para içar pessoas. Este equipamento foi projetado para içar somente cargas.
- ▶ Certifique-se se os pontos de suspensão são adequados a sua carga.
- ▶ Não levante cargas por sobre pessoas ou outros equipamentos. Isso pode gerar graves acidentes com perdas materiais e pessoais.

## INSPEÇÃO E MANUTENÇÃO

- ▶ Certifique-se que a inspeção seja feita por pessoa qualificada.
- ▶ Mantenha a corrente de carga lubrificada e livre de detritos como poeira, cavaco de ferro etc.
- ▶ Cheque a funcionalidade do freio, utilizando carga mínima de 10% da nominal.

## ANTES DE UTILIZAR A SUA TALHA VERIFIQUE:

- ▶ Cheque a funcionalidade do freio.
- ▶ Deformações ou desgaste nos ganchos.
- ▶ Torsões ou esticamento dos elos da corrente
- ▶ Elos distorcidos, recolha o gancho o mais próximo possível do equipamento.
- ▶ Corrosão nos elos da corrente.
- ▶ Faça teste com 10% da carga nominal do equipamento. Veja se permanece freado.
- ▶ Se algum destes sinais forem detectados, substitua o equipamento e envie-o para manutenção em centros autorizados CM.




## LEMBRE-SE

Leia e entenda o Manual do Fabricante, mesmo que você seja um operador experiente em movimentação de cargas.  
**GARANTA A SUA SEGURANÇA!**

## OPERAÇÃO




### Para Descida:

- Para descida selecione “” na chave seletora abaixo da roda da noz de carga, localizada na parte superior da alavanca.

### Neutro

- Posicione a chave no centro “**N**” para posicionar a carga.

### Para subida:

- Para subida selecione “” na chave seletora abaixo da roda da noz de carga, localizada na parte superior da alavanca.

• Modelo CM 653B é de fabricação da Columbus McKinnon, marca pertencente ao Grupo Columbus McKinnon Corporation (USA).

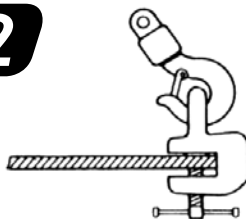
## OPERAÇÃO

**1**



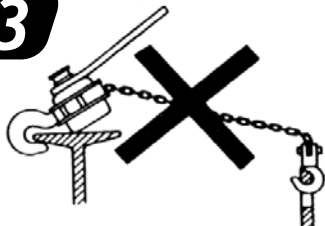
Nunca ancore a carga na ponta do anzol do gancho, risco de acidentes.

**2**



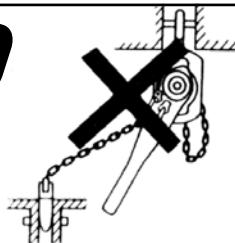
Utilize dispositivo de ancoramento apropriado.

**3**



Nunca apoiar o corpo do equipamento contra estruturas ou cargas.

**4**



Nunca ancore a carga fora do alinhamento do ponto de ancoramento da talha.

**5**



Nunca utilize a talha para unir peças ou estruturas sem o uso de dispositivos apropriados de ancoramento.

**6**



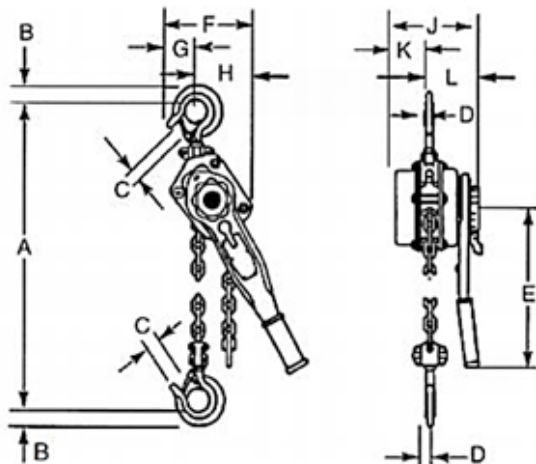
Nunca use a corrente de carga para enforçar cargas, risco de acidentes.

## SOLUCIONANDO PROBLEMAS

Condição	Causa	Como reparar
O eixo do pinhão não volta à posição após o alívio de carga.	<ol style="list-style-type: none"> <li>1. Desgaste no eixo pinhão.</li> <li>2. Deformação ou dano da mola de retorno.</li> <li>3. Mecanismo sujo com matéria estranha, como sujeira e poeira.</li> </ol>	<p>Substitua por peças novas</p> <p>Desmonte e limpe.</p>
Deslizamento causado por frenagem ineficaz. Parou a carga e voltou a se movimentar. Ou patina ao subir.	<ol style="list-style-type: none"> <li>1. Discos de desgastados.</li> <li>2. Óleo na superfície de frenagem.</li> <li>3. Montagem incorreta do sistema de freio.</li> </ol>	<p>Desmonte e limpe.</p> <p>Monte corretamente.</p> <p>Substitua por novos.</p>
Carga deslizou durante a movimentação da carga.	<ol style="list-style-type: none"> <li>1. Discos de freio danificados.</li> <li>2. Matéria estranha no sistema de frenagem.</li> </ol>	<p>Desmonte e limpe.</p> <p>Substitua por novos.</p>
Alça de operação emperrada.	Aperto excessivo do freio.	<p>Opere a talha de alavanca como se estivesse baixando uma carga.</p> <p>Ajuste o freio.</p>
Ruídos durante a operação de içamento e redução.	Desgaste ou deformação da corrente de carga e do feixe de carga.	Substitua por peças novas.
A alça de operação torna-se difícil de operar durante a operação de elevação ou redução.	<ol style="list-style-type: none"> <li>1. Içamento excessivo ou deslizamento.</li> <li>2. <ul style="list-style-type: none"> <li>• Torção na corrente de carga fazendo com que fique presa entre o feixe de carga e o guia da corrente de carga...</li> </ul> </li> </ol>	<p>Opere a talha na direção oposta, verifique o peso da carga. Opere a talha na direção oposta e remova a torção da corrente de carga imediatamente.</p> <p>Risco de quebra.</p>

## DIMENSÕES

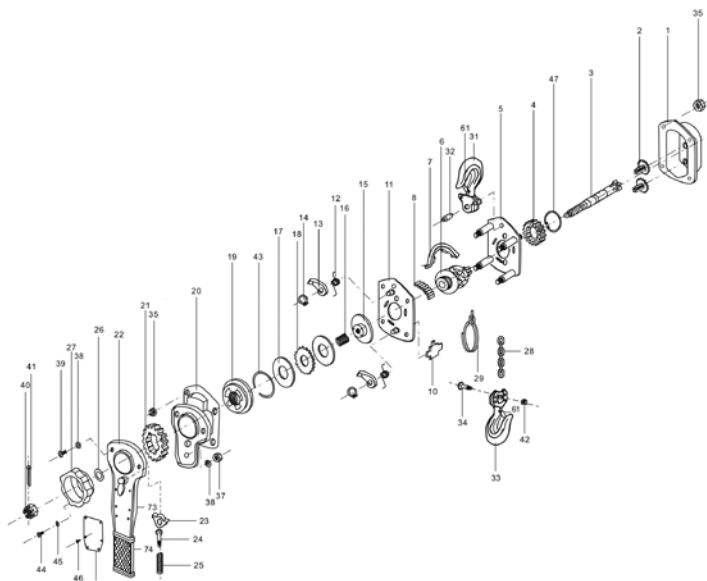
**Modelos 0,75t a 6,0t**



Capacidade	t	0,75	1,5	3	6
Ramais de Corrente		1	1	1	2
Elevação Padrão	m	1,5	1,5	1,5	1,5
Corrente de Carga	mm	6x18	8x24	10x30	10x30
Esforço sobre alavanca	DaN	14	22	32	34
Dist. mín. entre ganchos	mm	325	380	480	620
Compr. Alavanca	mm	280	410	410	410
Peso	kg	7	11	21	31
Dimensões (mm)	A	330	365	501	620
	B	21	28	37,41	56
	C	33	40,5	47,19	50
	D	16	21	25,80	25,80
	E	300	420	400	400
	F	135	160	200	200
	G	40	55	56,87	90
	H	85	100	104	180
	J	152	170	190	190
	K	60	75	88,5	88,5
L	88	100	100	100	

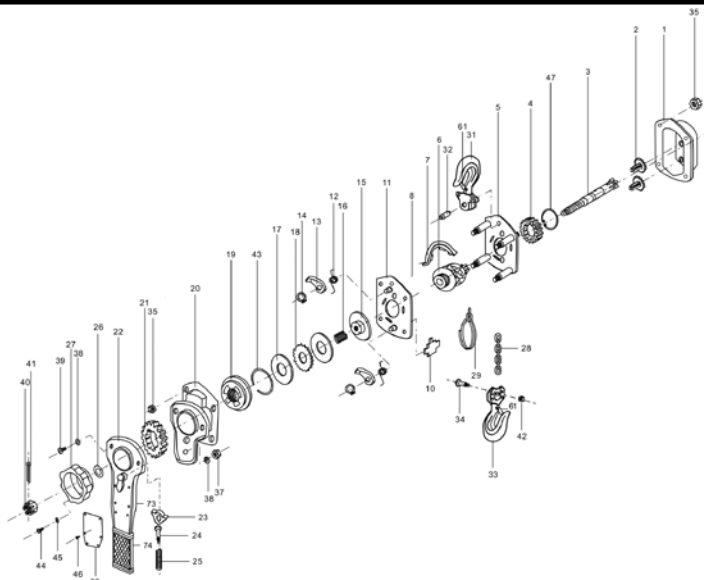


# LISTA DE PEÇAS DE REPOSIÇÃO TALHA 0,75T



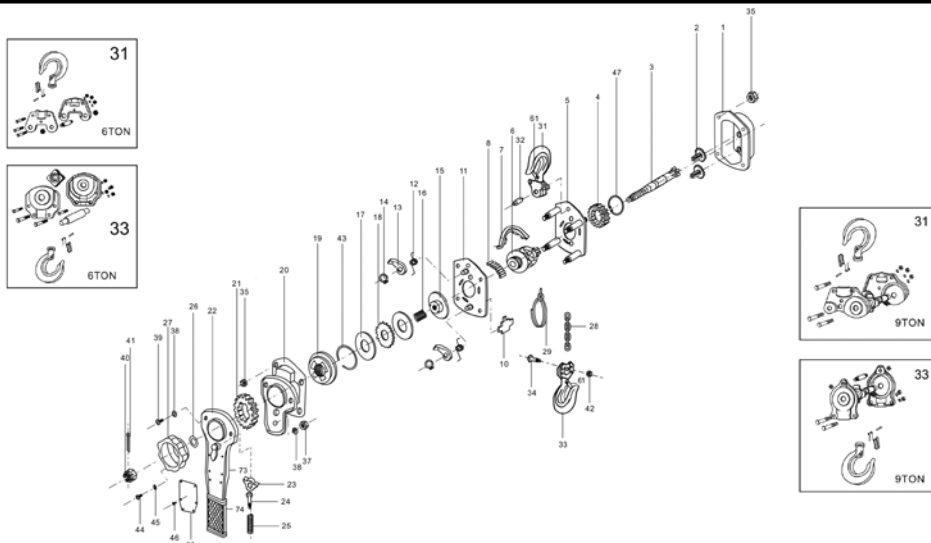
Item/Descrição da Peça	Código	Qtd	Item/Descrição da Peça	Código	Qtd
1.TAMPA ENG 0,75t	B86107501C	1	26.ARRUELA APOIO 0,75t	B86107526C	1
2.ENGR SEC 0,75t	B86107502C	2	27.RODA ACIONAMENTO YLH/653B 0,75t	B86107527	1
3.PINHÃO 0,75t	B86107503C	1	28.CORRENTE DE CARGA (indicar quantidade por metros)	B86CAL060Z	m
4.ENGR PRINCIPAL 0,75t	B86107504C	1	29.BATENTE 0,75t	B86107529C	1
5.PLACA ENGREN 0,75t	B86107505C	1	30.PLAQUETA 0,75t	B86107530C	1
6.NÓZ CARGA 0,75t	B86107506C	1	31.BLOCO SUSPENSÃO 0,75t	B86107531C	1
7.GUIA CORRENTE 0,75t	B86107507C	1	32.PINO BLOCO SUSP YLH/653B 0,75t	B86107532	1
8.ROLETES 0,75t	B86107508C	68	33.BLOCO CARGA 0,75t	B86107533C	1
10.EXTRATOR YLH/653B 0,75t	B86107510	1	34.PINO BLOCO CARGA 0,75t	B86107534C	1
11.PLACA FREIO 0,75t	B86107511C	1	35.PORCA TAMPA YLH/653B 0,75t	B86107535	8
12.MOLA CATRACA FREIO 0,75t	B86107512C	2	37.PORCA ALAVANCA 0,75t/1,5t/3t/4,5t/6t	B86103037C	2
13.BORBOLETA 0,75t	B86107513C	2	38.ARRUELA YLH/653B 075t/1,5t/3t/4,5t/6t/9t	B86103038	4
14.ANEL ELÁSTICO DA BORBOLETA 0,75t	B86107514C	2	39.PARAFUSO ALAV 0,75t/1,5t/3t/4,5t/6t	B86103039C	2
15.DISCO BASE FREIO YLH/653B 0,75t	B86107515	1	40.PORCA YLH/653B 0,75t/1,5t/3t/4,5t/6t/9t	B86103040	1
16.MOLA FREIO 0,75t	B86107516C	1	41.CUPILHA YLH/653B 075t/1,5t/3t/4,5t/6t/9t	B86103041	1
17.DISCO FREIO YLH/653B 0,75t	B86107517	2	42.PORCA BLOCO CARGA YLH/653B 0,75t	B86107542	1
18.CATRACA YLH/653B 0,75t	B86107518	1	43.ANEL ELASTICO 0,75t	B86107543C	3
19.PORCA FREIO 0,75t	B86107519C	1	44.PARAF YLH/653B 0,75t/1,5t/3t/4,5t/6t/9t	B86103044	3
20.TAMPA FREIO 0,75t	B86107520C	1	45.ARRUEL YLH/653B 075t/1,5t/3t/4,5t/6t/9t	B86103045	3
21.ENGR SEL 0,75t	B86107521C	1	46.REBITE 0,75t	B86107546C	4
22.ALAVANCA 0,75t	B86107522C	1	47.ANEL ELÁSTICO DA ENGRENAG 0,75t	B86107547C	1
23.BATENTE SELETOR 0,75t	B86107523C	1	61.TRAVA GANCHO 0,75t	B86107561C	1
24.PINO SELETOR 0,75t	B86107524C	1	73.ALAVANCA SELETORA 0,75t	B86107573C	1
25.MOLA PINO SELETOR 0,75t	B86107525C	1	74.MANOPLA BORRACHA YLH/653B 0,75t	B86107574	1

# LISTA DE PEÇAS DE REPOSIÇÃO TALHA 1,5T



Item/Descrição da Peça	Código	Qty	Item/Descrição da Peça	Código	Qty
1.TAMPA ENG 1,5t	B86101501C	1	26.ARRUELA APOIO 1,5t/3t/4,5t/6t	B86103026C	1
2.ENGR SEC 1,5t/4,5t	B86101502C	2	27.RODA ACIONAM YLH/653B 1,5t/3t/4,5t/6t/9t	B86103027	1
3.PINHÃO 1,5t/4,5t	B86101503C	1	28.CORRENTE DE CARGA (indicar quantidade por metros)	B86CAL080Z	m
4.ENGR PRINCIPAL 1,5t/4,5t	B86101504C	1	29.BATENTE 1,5t/4,5t	B86101529C	1
5.PLACA ENGREN 1,5t	B86101505C	1	30.PLAQUETA 1,5t	B86101530C	1
6.NÓZ CARGA 1,5t/4,5t	B86101506C	1	31.BLOCO SUSPENSÃO 1,5t	B86101531C	1
7.GUIA CORRENTE 1,5t/4,5t	B86101507C	1	32.PINO BLOCO SUSP 1,5t	B86101532C	1
8.ROLETES 1,5t/4,5t	B86101508C	80	33.BLOCO CARGA 1,5t	B86101533C	1
10.EXTRATOR 1,5t/4,5t	B86101510C	1	34.PINO BLOCO CARGA 1,5t	B86101534C	1
11.PLACA FREIO 1,5t	B86101511C	1	35.PORCA TAMPA YLH/653B 1,5t/4,5t	B86101535	8
12.MOLA CATRACA FREIO 1,5t/4,5t	B86101512C	2	37.PORCA ALAVANCA 0,75t/1,5t/3t/4,5t/6t	B86103037C	2
13.BORBOLETA 1,5t/4,5t	B86101513C	2	38.ARRUELA YLH/653B 075t/1,5t/3t/4,5t/6t/9t	B86103038	4
14.ANEL ELÁSTICO DA BORBOLETA 1,5t/4,5t	B86101514C	2	39.PARAFUSO ALAV 0,75t/1,5t/3t/4,5t/6t	B86103039C	2
15.DISCO BASE FREIO YLH/653B 1,5t/4,5t	B86101515	1	40.PORCA YLH/653B 0,75t/1,5t/3t/4,5t/6t/9t	B86103040	1
16.MOLA FREIO 1,5t/4,5t	B86101516C	1	41.CUPILHA YLH/653B 075t/1,5t/3t/4,5t/6t/9t	B86103041	1
17.DISCO FREIO YLH/653B 1,5t/4,5t	B86101517	2	44.PORCA BLOCO CARGA YLH/653B 1,5t	B86101542	1
18.CATRACA YLH/653B 1,5t/4,5t	B86101518	1	43.ANEL ELASTICO 1,5t/4,5t	B86101543C	3
19.PORCA FREIO 1,5t/4,5t	B86101519C	1	44.PARAF YLH/653B 0,75t/1,5t/3t/4,5t/6t/9t	B86103044	3
20.TAMPA FREIO 1,5t	B86101520C	1	45.ARRUEL YLH/653B 075t/1,5t/3t/4,5t/6t/9t	B86103045	3
21.ENGRENAGEM SEL 1,5t/4,5t	B86101521C	1	46.REBITE 1,5t/3t/4,5t/6t	B86103046C	4
22.ALAVANCA 1,5t/3t/6t	B86103022C	1	47.ANEL ELÁSTICO DA ENG YLH/653B 1,5t/4,5t	B86101547	1
23.BATENTE SELETOR 1,5t/3t/4,5t/6t	B86103023C	1	61.TRAVA GANCHO 1,5t	B86101561C	1
24.PINO SELETOR 1,5t/3t/4,5t/6t	B86103024C	1	73.ALAVANCA SELETORA 1,5t/3t/4,5t/6t	B86103073C	1
25.MOLA PINO SELETOR 1,5t/3t/4,5t/6t	B86103025C	1	74.MANOPLA BORR YLH/653B 1,5t/3t/4,5t/6t/9t	B86103074	1

# LISTA DE PEÇAS DE REPOSIÇÃO TALHA 3T/ 6T



Item/Descrição da Peça	Código	Qty	Item/Descrição da Peça	Código	Qty
1.TAMPA ENG 3t/6t	B86103001C	01	27.RODA ACIONAM YLH/653B 1,5t/3t/4,5t/6t/9t	B86103027	1
2.ENGR SEC 3t/6t	B86103002C	02	28.CORRENTE DE CARGA (Indicar quantidade por metros)	B86CAL100Z	m
3.PINHÃO 3t/6t	B86103003C	01	29.BATENTE 3t/6t	B86103029C	1
4.ENGR PRINCIPAL 3t/6t	B86103004C	01	30.PLAQUETA	B8610*30C	1
5.PLACA ENGREN 3t/6t	B86103005C	01	31.BLOCO SUSPENSÃO	B8610*31C	1
6.NÓZ CARGA 3t/6t	B86103006C	01	32.PINO BLOCO SUSP YLH/653B 3t/6t/9t	B86103032	1
7.GUIA CORRENTE 3t/6t	B86103007C	01	33.BLOCO CARGA	B8610*33C	1
8.ROLETES YLH/653B 3t/6t/9t	B86103008	60	34.PINO BLOCO CARGA	B8610*34C	1
10.EXTRATOR YLH/653B 3t/6t/9t	B86103010	01	35.PORCA TAMPA YLH/653B 3t/6t/9t	B86103035	8
11.PLACA FREIO YLH 3t/6t	B86103011C	01	37.PORCA ALAVANCA 0,75t/1,5t/3t/4,5t/6t	B86103037C	2
12.MOLA CATRACA FREIO 3t/6t	B86103012C	02	38.ARRUELA YLH/653B 0,75t/1,5t/3t/4,5t/6t/9t	B86103038	4
13.BORBOLETA 3t/6t	B86103013C	02	39.PARAFUSO ALAV 0,75t/1,5t/3t/4,5t/6t	B86103039C	2
14.ANEL ELÁSTICO DA BORBOLETA 3t/6t	B86103014C	02	40.PORCA YLH/653B 0,75t/1,5t/3t/4,5t/6t/9t	B86103040	1
15.DISCO BASE FREIO YLH/653B 3t/6t/9t	B86103015	01	41.CUPILHA YLH/653B 0,75t/1,5t/3t/4,5t/6t/9t	B86103041	1
16.MOLA FREIO 3t/6t	B86103016C	01	42.PORCA BLOCO CARGA YLH/653B (para 6t pedir 4 unidades)	B8610*42C	1
17.DISCO FREIO YLH/653B 3t/6t/9t	B86103017	02	43.ANEL ELÁSTICO YLH/653B 3t/6t/9t	B86103043	3
18.CATRACA YLH/653B 3t/6t/9t	B86103018	01	44.PARAF YLH/653B 0,75t/1,5t/3t/4,5t/6t/9t	B86103044	3
19.PORCA FREIO 3t/6t	B86103019C	01	45.ARRUEL YLH/653B 0,75t/1,5t/3t/4,5t/6t/9t	B86103045	3
20.TAMPA FREIO 3t/6t	B86103020C	01	46.REBITE 1,5t/3t/4,5t/6t	B86103046C	4
21.ENGRENAGEM SEL 3t/6t	B86103021C	01	47.ANEL ELÁSTICO DA ENGRENAG 3t/6t	B86103047C	1
22.ALAVANCA 1,5t/3t/6t	B86103022C	01	61.TRAVA GANCHO	B8610*61C	1
23.BATENTE SELETOR 1,5t/3t/4,5t/6t	B86103023C	01	73.ALAVANCA SELETORA 1,5t/3t/4,5t/6t	B86103073C	1
24.PINO SELETOR 1,5t/3t/4,5t/6t	B86103024C	01	74.MANOPLA BORR YLH/653B 1,5t/3t/4,5t/6t/9t	B86103074	1
25.MOLA PINO SELETOR 1,5t/3t/4,5t/6t	B86103025C	01			
26.ARRUELA APOIO 1,5t/3t/4,5t/6t	B86103026C	01			

Para solicitar a peça e formar o seu código, substitua \* pela capacidade de carga da talha.

**Por exemplo:** BLOCO SUSPENSÃO YLH para talha de 3t - B86103031. Substitua\* por: 3t por 30 / 6t por 60

# CERTIFICADO DE GARANTIA



A Columbus McKinnon do Brasil Ltda. garante o perfeito funcionamento deste produto e responsabiliza-se pelo reparo ou troca do produto durante um período de 12 (doze) meses a contar à partir da emissão da nota fiscal ao comprador final por quaisquer defeitos de fabricação.

Cessa a garantia se for constatado defeitos pelo mau uso, pelo mau estado de conservação, ser for observado qualquer tipo de intervenção no equipamento como reparo não realizado pelo fabricante ou uma assistência técnica autorizada e modificações de quaisquer natureza.

Para gozar plenamente desta garantia o comprador deverá apresentar o equipamento com sua respectiva placa de identificação que contém o seu número de série e data de fabricação.

Qualquer reparo dentro do prazo de garantia deverá ser feito pela Columbus McKinnon do Brasil Ltda. ou por outro agente autorizado (consulte no site a nossa rede de assistência técnica).

Cliente: \_\_\_\_\_

Vendedor: \_\_\_\_\_

Nº. de N.F.: \_\_\_\_\_ Série: \_\_\_\_\_ Emissão: \_\_\_/\_\_\_/\_\_\_

Modelo: \_\_\_\_\_ Série: \_\_\_\_\_

Cap. de carga: \_\_\_\_\_ Elevação: \_\_\_\_\_

Descrição do defeito: \_\_\_\_\_

CM 653B - versão 01 - 06/2021

**COLUMBUS MCKINNON DO BRASIL LTDA.** \_\_\_\_\_



**São Paulo**

Estrada da Fazendinha, 1.169 - Carapicuíba - SP - 06351-040

Tel.: 55 (11) 4613-4900 - cmvendas@cmdobrasil.com.br

Veja no nosso site a rede de Vendas e Assistência Técnica

**[www.cmdobrasil.com.br](http://www.cmdobrasil.com.br)** \_\_\_\_\_