

Talha Elétrica de Corrente LODESTAR® CLÁSSICA



Design superior, desenvolvimento e fabricação, fazem da talha Lodestar a mais eficiente talha elétrica de corrente do mercado.

A economia propiciada com a baixa manutenção, altíssima produtividade, alta versatilidade, adicionados ao desempenho superior às demais talhas elétricas da mesma classe, significa que a Lodestar, fabricada pela Columbus McKinnon, é a talha elétrica de corrente que possui a melhor relação custo-benefício para sua empresa.

Capacidades de carga: **1/8t a 3t**

Classificação de trabalho: **2M / H3**

Normas ANSI/NFPA.70, OSHA, ASME B30.16, NR12

Eletrificação: 220/380/440v - trifásico - 60 Hz

Temperatura de operação: -23°C a 54°C

Voltagem da botoeira: 24v

Principais características

- Carcaça e tampas em liga de alumínio fundido
- Motor para serviço severo com freio regenerativo
- IP55 (Proteção contra jatos de água e poeira)
- Classe de isolamento F (O motor suporta até 120° em operação)
- Polia da corrente de carga usinada
- Proteção contra sobrecarga padrão
- Engrenagens usinadas, tratadas termicamente com **lubrificação total à graxa**
- Chaves fim de curso de ajuste longo
- Guias de corrente em aço especial
- Ganchos forjados e tratados termicamente
- Corrente em aço de alta durabilidade
- Botoeira selada
- Freio elétrico a disco

Mais de 2 milhões de unidades vendidas em todo o mundo!
Atende NR-12

A Talha mais eficiente e também a mais econômica do mercado

Simplex Velocidade

Modelo	A	AA	B	C	E	F	J	JJ	H	L	LL	R	RR	RT	RRT
Cap. Nom. (t)	1/8	1/8	1/4	1/4	1/2	1/2	1/2	1/2	1	1	1	2	2	3	3
Vel. Elevação m/min	10	18	5	10	2,5	5	10	20	2,5	5	10	2,5	5	1,5	3
Motor (hp)	1/4	1/2	1/4	1/2	1/4	1/2	1	2	1/2	1	2	1	2	1	2
Ramais de corrente	1	1	1	1	2	1	1	1	2	1	1	2	2	3	3
Peso (kg)	27	30	27	30	32	30	50	53	34	50	53	59	63	71	74
Elev. máx. padrão (m)	62	117	-	62	-	31	38	77	15	38	77	20	38	13	25
Elev. máx. especial (m)	90	170	-	90	-	45	55	112	22	55	112	29	55	19	36

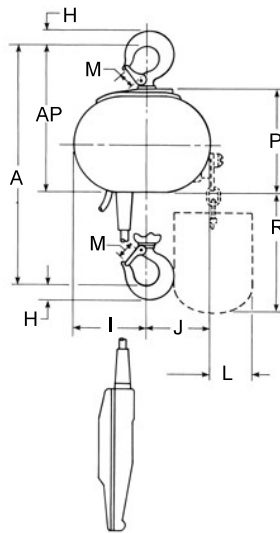
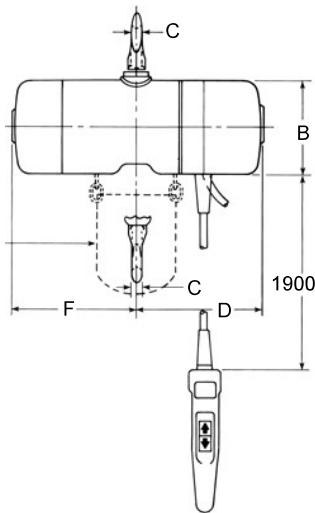
Dupla Velocidade

Modelo	A2	AA2	B2	C2	E2	F2	J2	JJ2	H2	L2	LL2	R2	RR2	RT2	RRT2
Cap. Nom. (t)	1/8	1/8	1/4	1/4	1/2	1/2	1/2	1/2	1	1	1	2	2	3	3
Vel. Elevação m/min	3/10	6/18	1,5/5	3/10	0,75/2,5	1,5/5	3/10	6/20	0,75/2,5	1,5/5	3/10	0,75/2,5	1,5/5	0,5/1,5	1/3
Motor (hp)	1/4	1/2	1/4	1/2	1/4	1/2	1	2	1/2	1	2	1	2	1	2
Ramais de corrente	1	1	1	1	2	1	1	1	2	1	1	2	2	3	3
Peso (kg)	32	34	32	34	36	34	53	59	38	53	59	62	69	74	80
Elev. máx. padrão (m)	62	117	-	62	-	31	38	77	15	38	77	20	38	13	25
Elev. máx. especial (m)	90	170	-	90	-	45	55	112	22	55	112	25	55	19	36

Talha Elétrica de Corrente LODESTAR® CLÁSSICA

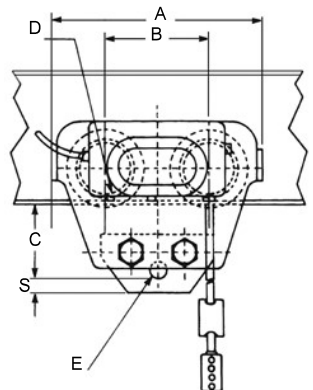
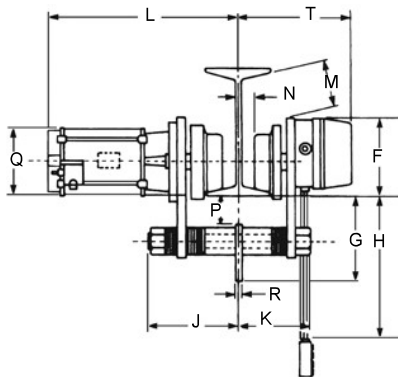
Suspensão por gancho

Modelo	A,B,C,F e AA	E e H	J, L JJ e LL	R	RR	RT e RRT
A	413	498	471	613	613	751
B	156	156	194	194	194	194
C	18	22	22	29	29	29
D	279	279	241	241	241	241
F	197	197	271	271	271	271
H	25	30	30	38	38	38
I	122	98	184	157	157	157
J	100	124	138	165	165	165
L	43	43	11	11	11	11
M	25	29	29	33	33	33
P	168	167	198	198	198	198
R*	251	327	327	479	479	632
AP	235	243	271	284	284	319



Todos os modelos da LODESTAR podem ser montados em troles manuais e trole de baixa altura. Consulte a CM.

Trole Elétrico CM Railstar



Especificações Técnicas

Capacidade (t)	A	B	C	D	E	F	G	H	J	K	L 1F*	L 3F*	M	N	P	Q	R	S	T
1/8 a 2	323	162	122	90	65	120	152	5.180	190	104	324	291	38	9	36	130	13	27	225
3	359	171	133	100	75	132	160	5.180	252	119	386	352	75	19	40	149	19	27	243

1F* Monofásico / 3F* Trifásico

Cap. (t)	Cód. Prod.	Tensão (v)	Potência motor (hp)	Raio mín. curvatura	Velocidade de translação (m/min)	Peso (kg)	Ajuste de Viga	
							Mínimo	Máximo
1/8 a 2	BYSDMT-200	220/440 - 3 -60	1/3	1320	8 / 16	48	85,7	152,4
3	BYSDMT-300	220/440 - 3 -60	3/4	1800	8 / 16	74	101,6	177,8

Dimensões em mm.

Talha Elétrica de Corrente LODESTAR® NH



Capacidades: **1/8t a 3t**
Classificação de trabalho: **2M / H4**

Normas:

ANSI/NFPA.70, OSHA, ASME
B30.16, NR12, NEMA AGMA 8.

Lendária em desempenho, a talha de corrente elétrica Lodestar NH apresenta operação mais silenciosa, um design ecológico, acesso mais fácil aos componentes, ciclos de serviço mais altos, menos manutenção e recursos aprimorados de segurança.

Principais características

MENOS MANUTENÇÃO E FACILIDADE DE INSPEÇÃO

- O freio CC para serviço pesado foi projetado para uma longa vida útil. A localização do freio permite acesso rápido e fácil inspeção.
- Caixa de engrenagens lubrificada com graxa, não é necessário trocar o óleo. As engrenagens de dentes helicoidais proporcionam menor desgaste e vida útil mais longa.
- Embreagem localizada fora da caixa de engrenagens permitindo fácil acesso, eliminando a necessidade de desmontagem completa e reduzindo o tempo de inatividade.

FACILIDADE DE INSPEÇÃO

- Fácil acesso à embreagem, motor, painel de controle elétrico e conjunto de freio.

LONGA VIDA ÚTIL

- A caixa de engrenagens com lubrificação permanente por graxa e as engrenagens helicoidais garantem menor desgaste e vida útil mais longa.
- Motores para serviço pesado.

OPERAÇÃO SILENCIOSA

- Redução de 80% na pressão sonora em comparação com o Lodestar clássico.

MELHOR SEGURANÇA DE CARGA

- O protetor de sobrecarga está localizado fora do caminho de ação do freio, evitando o deslizamento da carga em uma condição de sobrecarga.

VIDA ÚTIL MAIS LONGA DA CORRENTE

- A roda de elevação de 5 bolsos proporciona um melhor engate da corrente e da roda de elevação para elevação mais suave e vibração reduzida - equivale a menos desgaste e uma vida útil mais longa da corrente.
- Galvanização para proteger a corrente das condições ambientais.



Consulte para a versão D8+

PAINEL DE CONTROLE DE FÁCIL ACESSO

- Com fiação segura para os dedos e conectores plug and play, o Painel de Controle permite troca rápida de tensão, acesso às réguas de terminais e troca simples de fusíveis.

EXCEDE OS REQUISITOS H4

- A Lodestar NH excede os requisitos de H4, projetada para ciclos de serviço pesado e aplicações mais difíceis.
- Operando com 300 arranques por hora ou 30 minutos ininterruptos.

ECOLÓGICA

- A caixa de engrenagens com lubrificação permanente por graxa, significa que não é necessário trocar nem descartar óleo perigoso.
- Conformidade com a RoHS documentada.

Talha Elétrica de Corrente LODESTAR® NH

Simplex Velocidade

Modelo	A	AA	B	C	E	F	J	JJ	H	L	LL	R	RR	RT	RRT
Cap. Nom.(t)	1/8	1/8	1/4	1/4	1/2	1/2	1/2	1/2	1	1	1	2	2	3	3
Vel. Elevação m/min	9,8	18,3	4,9	9,8	2,4	4,9	9,8	19,5	2,5	4,9	9,8	2,4	4,9	1,6	3,3
Motor - IP 54 - (hp)	1/4	1/2	1/4	1/2	1/4	1/2	1	2	1/2	1	2	1	2	1	2
Ramais de corrente	1	1	1	1	2	1	1	1	2	1	1	2	2	3	3
Peso (kg)	31,9	32,9	32,2	32,8	30,9	33,1	54,7	57,5	35,4	53,9	57,6	64,4	68,0	72,7	78,4
Elev. máx. padrão (m)	62	117	-	62	-	31	38	77	15	38	77	20	38	13	25
Elev. máx. especial (m)	90	170	-	90	-	45	55	112	22	55	112	29	55	19	36

Dupla Velocidade

Modelo	A2	AA2	B2	C2	E2	F2	J2	JJ2	H2	L2	LL2	R2	RR2	RT2	RRT2
Cap. Nom.(t)	1/8	1/8	1/4	1/4	1/2	1/2	1/2	1/2	1	1	1	2	2	3	3
Vel. Elevação m/min	3,3/9,8	6,1/18,3	1,6/4,9	3,3/9,8	0,8/2,4	1,6/4,9	3,3/9,8	6,5/19,5	0,8/2,4	1,6/4,9	3,3/9,8	0,8/2,4	1,6/4,9	0,5/1,6	1,3/3,3
Motor (hp)	1/4	1/2	1/4	1/2	1/4	1/2	1	2	1/2	1	2	1	2	1	2
Ramais de corrente	1	1	1	1	2	1	1	1	2	1	1	2	2	3	3
Peso (kg)	34,6	35,2	34,9	35,1	33,6	35,4	60,2	61,1	37,6	59,4	57,6	61,2	69,8	71,6	82,1
Elev. máx. padrão (m)	62	117	-	62	-	31	38	77	15	38	77	20	38	13	25
Elev. máx. especial (m)	90	170	-	90	-	45	55	112	22	55	112	25	55	19	36

Suspensão por gancho

Modelo	A,B,C,F e AA	E e H	J, L JJ e LL	R e RR	RT e RRT
A	430	546	460	656	825
B	154	154	193	194	193
C	17	21	20	28	28
D	300	300	254	254	254
F	227	227	330	330	330
H	23	28	28	38	38
I	112	87	144	179	186
J	108	133	176	141	135
L	54	54	30	30	30
M	28	32	32	38	38
P	193	305	174	351	503
R*	236	381	279	432	284
AP	381	243	286	305	322

Todos os modelos da LODESTAR® NH podem ser montados em troles manuais e troles de baixa altura. Consulte a CM.



Dimensões em mm

